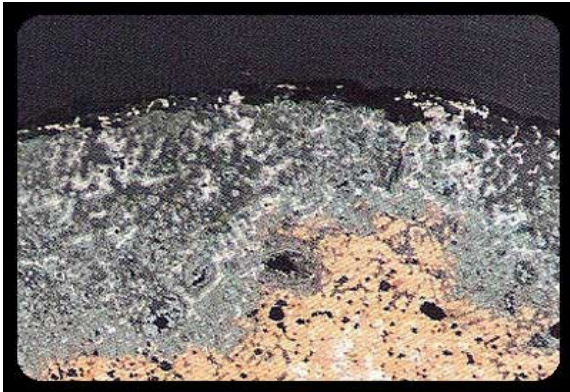


## MANUFATTI METALLICI

Come **manufatti metallici** sono da intendere sia oggetti in leghe a base di rame (bronzi e ottoni) sia manufatti moderni come la ghisa. Le analisi elementari di tali materiali vengono effettuate utilizzando sia la tecnica in Assorbimento Atomico sia mediante spettrometro di massa ICP-MS mentre la microstruttura della lega viene studiata a sezioni metallografiche sia al microscopio ottico in luce riflessa sia la microscopio elettronico a scansione SEM integrato dalla microanalisi EDS.



Tali manufatti metallici, se esposti agli agenti atmosferici o sepolti per molto tempo, possono dar luogo alla formazione di patine/incrostazioni di alterazione o di corrosione che vengono caratterizzate mediante analisi diffrattometrica XRD, dosaggio dei sali solubili e analisi spettrofotometrica all'infrarosso FT/IR.